



ИНВЕСТИЦИОННЫЙ ПАСПОРТ ВЫТЕГОРСКОГО МУНИЦИПАЛЬНОГО РАЙОНА





Вытегорский муниципальный район

Обращение Главы Вытегорского муниципального района Зимина А.В.

Дорогие друзья!

Вытегорский район – крупнейший по занимаемой территории район Вологодской области, край бесконечных лесов и чистейших озер. Уникальное сочетание богатых природных ресурсов, ландшафтного разнообразия, историко-культурных памятников с высоким трудовым потенциалом и выгодным географическим положением делают Вытегорский район особенно привлекательным для инвесторов.

Поэтому на протяжении последних 10 лет Вытегория интенсивно развивается, реализован ряд инвестиционных проектов. Построены и введены в эксплуатацию деревоперерабатывающий комбинат и лесопильные цеха, крупнейший на Северо-Западе Учебно-спасательный Центр МЧС России, новое здание пожарной части, современный гостиничный комплекс «WardencliffeVolgo-Balt» класса «Люкс», базы отдыха и гостевые деревни, современные торговые центры, спорткомплекс с бассейном, автозаправочная станция с кафе, животноводческие помещения. Выполнены работы по увеличению пропускной способности водного канала Волго-Балт. Построены 3 детских сада, более 30 многоквартирных домов и более 400 индивидуальных домов. На побережье оз.Тудозеро создан новый Центр образования с кадетской школой «Корабелы Прионежья»: построены учебные и спальные корпуса, закрытый ледовый каток круглогодичного использования и спортивные сооружения, административно-хозяйственные здания.

И сегодня деятельность Администрации района направлена на то, чтобы создать для каждого инвестора, вне зависимости от масштабов проекта, режим наибольшего благоприятствования.

Уверен, что наши совместные усилия приведут к процветанию вашего бизнеса, а вместе с ним и Вытегорского края, а среди вытегорцев вы найдете не только надежных деловых партнеров, но и верных друзей.





Вытегорский муниципальный район

Показатели социально-экономического развития

Экономика Вытегорского района носит преимущественно **промышленный характер**.

Основные крупные предприятия:

- АО «Белый ручей»,
- АО «ТЭЦ «Белый ручей»,
- ООО «ЛДК №2»,
- Вытегорский филиал ЛПК «Кипелово».
- Вытегорский район гидросооружений и судоходства – филиал ФБУ «Администрация «Волго-Балт»,
- ОАО «Северсталь» Сталеплавильное производство Белоручейское рудоуправление





Вытегорский муниципальный район

Показатели социально-экономического развития

Экономика Вытегорского района носит преимущественно **промышленный характер**.

Основные крупные предприятия:

- АО «Белый ручей»,
- АО «ТЭЦ «Белый ручей»,
- ООО «ЛДК №2»,
- Вытегорский филиал ЛПК «Кипелово».
- Вытегорский район гидросооружений и судоходства – филиал ФБУ «Администрация «Волго-Балт»,
- ОАО «Северсталь» Сталеплавильное производство Белоручейское рудоуправление





Вытегорский муниципальный район

Показатели социально-экономического развития

Среднемесячная заработная плата работников за 2022 год составила 53142 рублей, что ниже уровня 2021 года на 5,7%

Ситуация на рынке труда Вытегорского района:

- уровень безработицы – 1,4%,
- уровень трудоустройства – 83%,
- число зарегистрированных безработных 151 .

Доходы бюджета района за 2022 год составили 1309,7 млн. рублей или 100,5%. Налоговые и неналоговые доходы исполнены в сумме 415,8 млн. рублей или 103,2%), от годовых плановых назначений.

Исполнение районного бюджета по расходам за 2022 год составило 1 347,1 млн. рублей. В полном объеме исполнены все принятые расходные обязательства района без привлечения заемных средств.





Вытегорский муниципальный район

Инвестиционная активность

Объём инвестиций в основной капитал:

- 2020 год – 1,5 млрд.рублей;
- 2021 год – 3,5 млрд.рублей;
- 2022 год – 2,14 млрд.рублей.

В 2022 году Вытегорский муниципальный район занял **3 место** по результатам рейтинга органов местного самоуправления Вологодской области по улучшению инвестиционного климата и условий ведения предпринимательской деятельности.





Вытегорский муниципальный район

Комплексное развитие сельских территорий

Реализовано в 2022 году

Проект «Комплексное развитие с. Анненский Мост сельского поселения Анненское Вытегорского района Вологодской области:

- капитальный ремонт Ковжинского ДК;
- капитальный ремонт физкультурно-оздоровительного комплекса «Ковжа»;
- капитальный ремонт системы водоснабжения протяженностью 3,5 км.;
- капитальный ремонт тепловых сетей протяженностью 0,2 км.;
- капитальный ремонт Ковжинской библиотеки;
- капитальный ремонт Ковжинской врачебной амбулатории



Стоимость
проекта
61,6 млн.руб.



Федеральный
бюджет
45 млн.руб.

Областной
бюджет
1,88 млн.руб

Районный
бюджет
7,2 млн.руб

Внебюджетны
е источники
7,5 млн.руб.



Вытегорский муниципальный район

Комплексное развитие сельских территорий

Запланировано к реализации в 2024 году*

Проект «Комплексное развитие с.Девятины, п.Депо сельского поселения Девятинское Вытегорского района Вологодской области:

- капитальный ремонт Девятинского ДК;
- строительство начальной школы-детского сада в с. Девятины на 100 мест;
- капитальный ремонт сетей теплоснабжения в с.Девятины;
- капитальный ремонт системы водоснабжения в с.Девятины;
- капитальный ремонт ОСК в с.Девятины.;
- капитальный ремонт системы водоснабжения в п.Депо;
- капитальный ремонт спортивного стадиона МБОУ «Белоручейская СОШ»



Преимущества проекта:
- охват всех сфер развития;
- наличие ПСД и экспертизы;
- наличие инвестпроектов на территории реализации;
- 4 место из 13 по результатам отбора на уровне области

* В случае отбора проекта Минсельхозом России

Стоимость проекта
668 млн.руб.



Федеральный бюджет
618,7 млн.руб.

Областной бюджет
25,7 млн.руб

Районный бюджет
20,1 млн.руб

Внебюджетные источники
3,5 млн.руб.



Вытегорский муниципальный район

Комплексное развитие сельских территорий (Развитие транспортной инфраструктуры)

Запланировано к реализации в 2024 году*

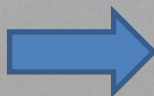
Проект: Капитальный ремонт автомобильной дороги подъезд к п. Волоков Мост

- количество выгодоприобретателей - 2877
- имеется проектно-сметная документация;
- имеется положительное заключение экспертизы;
- имеется обеспечение внебюджетными средствами в размере 10% от стоимости проекта

** В случае отбора проекта Минсельхозом России*



Стоимость
проекта
68,2 млн.руб.



Федеральный
бюджет
58,9 млн.руб.

Областной
бюджет
1,4 млн.руб

Районный
бюджет
1,1 млн.руб

Внебюджетные
источники
6,8 млн.руб.



Вытегорский муниципальный район

Перспективные направления развития экономики

**Производство
строительных
материалов
(цемента)**

**Углубленная
переработка
древесины**

**Создание
объектов
придорожного
сервиса**

**Сельское
хозяйство,
переработка
сельхозпродукции,
аквакультура**

**Создание
логистических
центров**

**Производство
удобрений из
золы**

**Переработка
плодово-ягодной
продукции и
дикорастущих**

**Развитие
туристской
инфраструктуры**



Вытегорский муниципальный район

Углублённая переработка древесины



Обоснование: лесные площади занимают 93% территории района (1219 тыс. га), процент лесистости -74,9%, общий запас древесины – 133 млн. м³, что составляет 8% областных запасов, в том числе 80 млн. м³ хвойных пород.

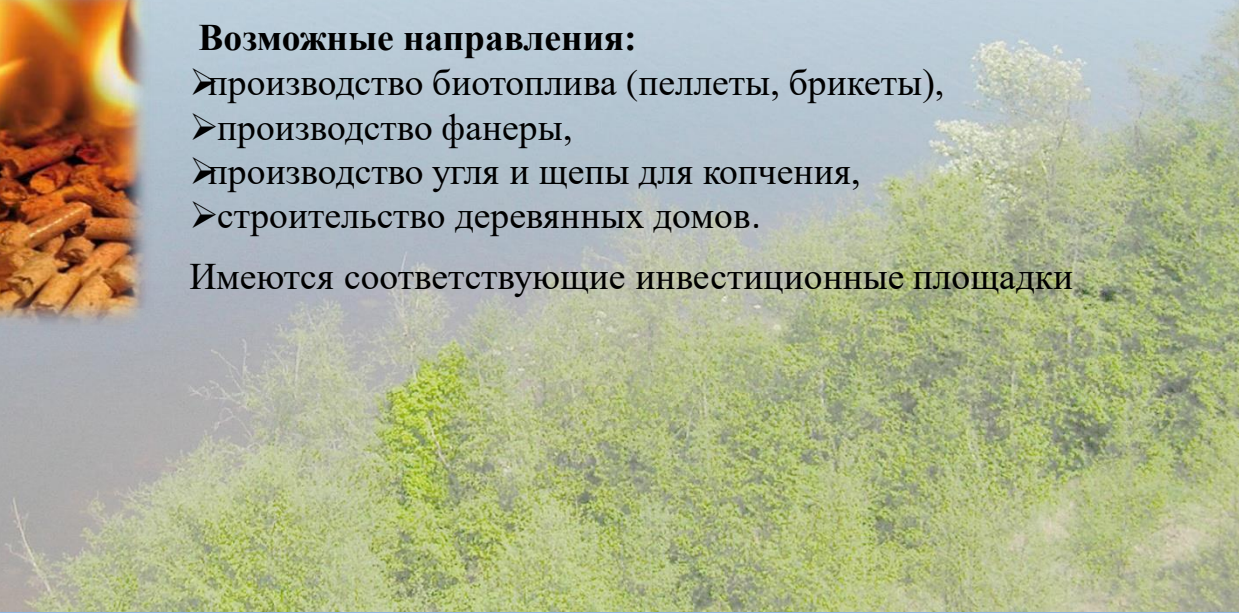
Расчётная лесосека по району составляет 2116 тыс. м³. Свободная расчётная лесосека составляет 419 тыс. м³, в том числе по хвойному хозяйству 247 тыс. м³.



Возможные направления:

- производство биотоплива (пеллеты, брикеты),
- производство фанеры,
- производство угля и щепы для копчения,
- строительство деревянных домов.

Имеются соответствующие инвестиционные площадки





Вытегорский муниципальный район

Углублённая переработка древесины

Инвестиционная площадка - земельный участок для создания промышленного производства

Место расположения	Вологодская область, Вытегорский район, д.Новинки. Кадастровый номер 35:01:0304050:32
Общая площадь участка	45,1Га
Категория земель	Земли промышленности, разрешённое использование – для размещения производства по выпуску продукции деревообработки и биотоплива.
Условия предоставления	В аренду через аукцион, по программе импортозамещения
Собственник участка	Вытегорский муниципальный район
Удалённость, транспортная инфраструктура	25 км от г.Вытегра, 300 км от г.Вологда, 450 км от г.Санкт-Петербург, 5 км от федеральной трассы Вологда-Медвежьегорск, по краю участка проходит грунтовая сельская автодорога
Обеспеченность инженерной инфраструктурой	Имеется ТП-10/0,4кВ
Прочие характеристики	Участок находится вблизи Волго-Балтийского водного пути





Вытегорский муниципальный район

Производство строительных материалов



Обоснование: Вытегорский район располагает самым высоким в области минерально-сырьевым потенциалом, доля в областных запасах минерального сырья составляет 27,7 %.

№ п/п	Наименование ресурса	Количество месторождений	Объём запаса
1	Флюсовый известняк	2	1,4 млрд.тонн
2	Карбонат	1	Более 10 тыс.тонн
3	Кирпичная глина	3	775 тыс.м ³
4	Минеральные краски глинистого типа	2	100 тыс.тонн
5	Формовочные пески	2	1430 тыс.тонн
6	Гравийно-песчаные материалы	3	18600 тыс.м ³

➤ Единственным предприятием *по добыче полезных ископаемых* является Белоручейское рудоуправление Сталеплавильного производства Общества «Северсталь», разрабатывающее Белоручейское месторождение флюсовых известняков.

➤ Ежегодно предприятием производится добыча и дробление более 2 млн. тонн известняка, выпускается порядка 1,4 млн. тонн товарного известняка, отгружается 1,5 млн. тонн товарного известняка и отсевов на сталеплавильное производство и аглопроизводство ОАО «Северсталь».

➤ Наличие таких запасов с приходом в район газа позволяют организовать производство цемента и других строительных материалов.



Вытегорский муниципальный район

Производство строительных материалов

Инвестиционная площадка - земельный участок для создания промышленного производства	
Место расположения	Вологодская область, Вытегорский район, сельское поселение Андомское. Кадастровый номер 35:01:0101035:11
Общая площадь участка	4,4 Га
Категория земель	Категория - земли промышленности, энергетики, транспорта, связи, вид разрешенного использования: производственная деятельность.
Условия предоставления	В аренду через аукцион, по программе импортозамещения
Собственник участка	Вытегорский муниципальный район
Удалённость, транспортная инфраструктура	7 км от г.Вытегра, 0,5 км от федеральной трассы Вологда-Медвежьегорск. К земельному участку идёт грунтовая автодорога
Обеспеченность инженерной инфраструктурой	При проектной нагрузке 1000 кВт, номинальное напряжение 0,4 кВ, категория энергоснабжения 2 требуется новое строительство и установка двух трансформаторной ТП 2х1000кВА
Прочие характеристики	Ранее земельный участок использовался под установку асфальтобетонного завода





Вытегорский муниципальный район

Создание объектов придорожного сервиса



Обоснование: Вытегорский район находится на перекрестке автомобильных транспортных коридоров Москва-Мурманск и Архангельск-Санкт-Петербург.

В связи с этим транспортный поток ежегодно увеличивается и возрастает потребность автомобилистов в услугах объектов придорожного сервиса.

Имеются соответствующие инвестиционные площадки.





Вытегорский муниципальный район

Создание логистических центров



Обоснование: Вытегорский район находится на перекрестке автомобильных транспортных коридоров Москва-Мурманск и Архангельск-Санкт-Петербург.

- Расстояние до Москвы – 790 км
- до Санкт-Петербурга – 430 км
- до Вологды -330 км
- до Петрозаводска – 220 км



После проведения реконструкции автодороги «Вытегра – Лодейное Поле» практически вдвое сократиться транспортный маршрут между Архангельском и Санкт-Петербургом и повысится транспортный поток. Кроме этого, через район проходит водный канал Волго-Балт, по которому ежегодно переправляется более 15 млн. тонн грузов (минерально-строительные материалы, промышленное сырье, нефтепродукты), **имеются грузовые причалы.**



Вытегорский муниципальный район

Создание объектов придорожного сервиса

Инвестиционная площадка - земельный участок для создания промышленного производства/придорожного сервиса	
Место расположения	Вологодская область, Вытегорский район, вблизи п.Депо
Общая площадь участка	30 Га
Категория земель	Категория - земли промышленности, энергетики, транспорта, связи, радиовещания, телевидения, информатики, земли для обеспечения космической деятельности, земли обороны, безопасности и земли иного специального назначения
Условия предоставления	В аренду через аукцион, по программе импортозамещения.
Собственник участка	Вытегорский муниципальный район
Удалённость, транспортная инфраструктура	28 км от г.Вытегра, Участок граничит с федеральной трассой Вологда-Медвежьегорск
Обеспеченность инженерной инфраструктурой	Информация о подключении к электросетям уточняется
Прочие характеристики	Участок может быть использован как в целях создания промышленного предприятия, так и придорожного сервиса





Вытегорский муниципальный район

Сельское хозяйство. Аквакультура. Переработка сельхозпродукции



Обоснование:

➤ на территории Вытегорского района имеются более 7 000 га не востребуемых земель сельскохозяйственного назначения.

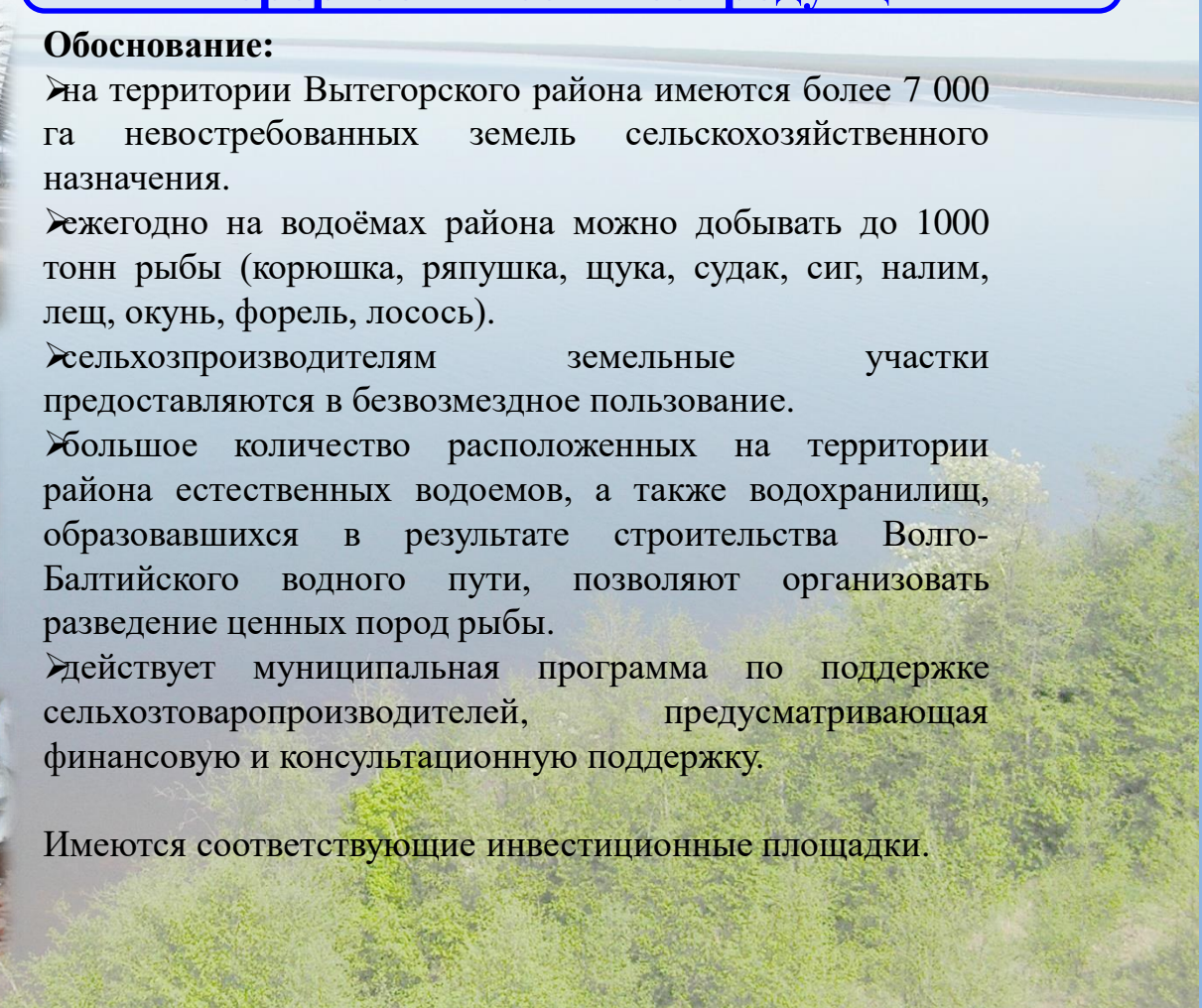
➤ ежегодно на водоёмах района можно добывать до 1000 тонн рыбы (корюшка, ряпушка, щука, судак, сиг, налим, лещ, окунь, форель, лосось).

➤ сельхозпроизводителям земельные участки предоставляются в безвозмездное пользование.

➤ большое количество расположенных на территории района естественных водоёмов, а также водохранилищ, образовавшихся в результате строительства Волго-Балтийского водного пути, позволяют организовать разведение ценных пород рыбы.

➤ действует муниципальная программа по поддержке сельхозтоваропроизводителей, предусматривающая финансовую и консультационную поддержку.

Имеются соответствующие инвестиционные площадки.





Вытегорский муниципальный район

Сельское хозяйство. Аквакультура. Переработка сельхозпродукции

Инвестиционная площадка - земельный участок для создания сельскохозяйственного объекта	
Место расположения	Вологодская область, Вытегорский район, Оштинское поселение, д.Верхнее Понизовье, кадастровый номер 35:0301009:225
Общая площадь участка	15,1 Га
Категория земель	Земли населённых пунктов, вид разрешённого использования – сельскохозяйственное использование
Условия предоставления	В аренду по аукциону, по программе импортозамещения.
Собственник участка	Вытегорский муниципальный район
Удалённость, транспортная инфраструктура	35 км от г.Вытегра, 355 км от г.Вологда, 400 км от г.Санкт-Петербург, Вокруг участка проходит грунтовая сельская автодорога
Описание земельного участка	Ровный, угрозы подтопления нет.
Обеспеченность инженерной инфраструктурой	В 200 м проходят электрические сети 0,4кВ, имеется сотовая связь.
Прочие характеристики	Имеются сформированные земельные участки сельскохозяйственного назначения, находящиеся в муниципальной собственности поселения, общей площадью 756 гектар.





Вытегорский муниципальный район

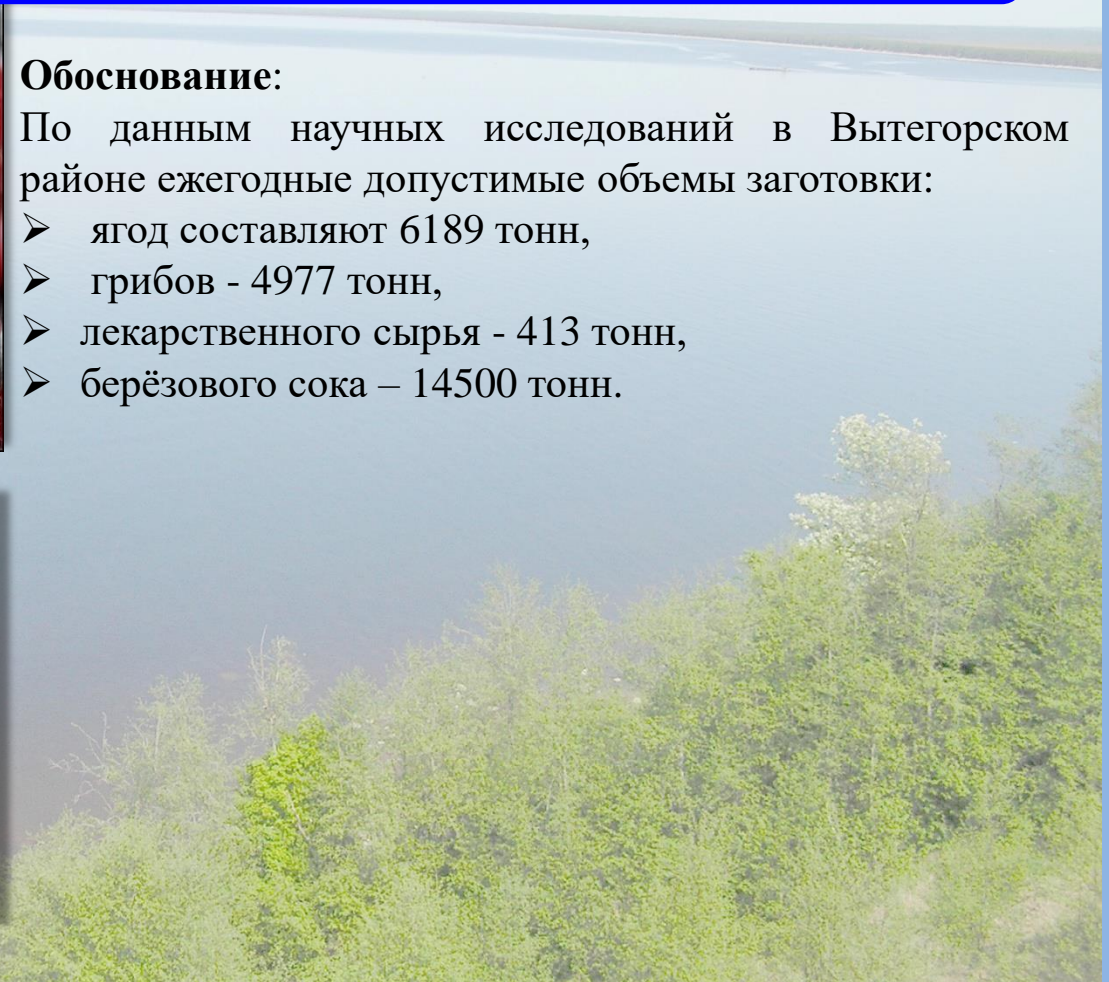
Переработка плодово-ягодной продукции и дикорастущих.



Обоснование:

По данным научных исследований в Вытегорском районе ежегодные допустимые объемы заготовки:

- ягод составляют 6189 тонн,
- грибов - 4977 тонн,
- лекарственного сырья - 413 тонн,
- берёзового сока – 14500 тонн.





Вытегорский муниципальный район

Переработка плодово-ягодной продукции и дикорастущих.

Инвестиционная площадка - земельный участок для создания промышленного производства

Место расположения	Вологодская обл, р-н Вытегорский, с/п Девятинское, с Девятины, ул Путейская, д 1 Кадастровый номер 35:01:0304011:208
Общая площадь участка	0,8405 Га
Категория земель	Категория земель: земли населённых пунктов Разрешенное использование: база Вытегорского ремонтно-строительного участка
Условия предоставления	Продажа
Собственник участка	ФГУ «Волго-Балтийское государственное бассейновое управление водных путей и судоходства
Удалённость, транспортная инфраструктура	25 км от г.Вытегра По краю участка проходит грунтовая сельская автодорога
Обеспеченность инженерной инфраструктурой	Имеется подстанция, мощность уточняется
Прочие характеристики	Участок находится вблизи Волго-Балтийского водного пути. На земельном участке расположено 3 объекта недвижимости





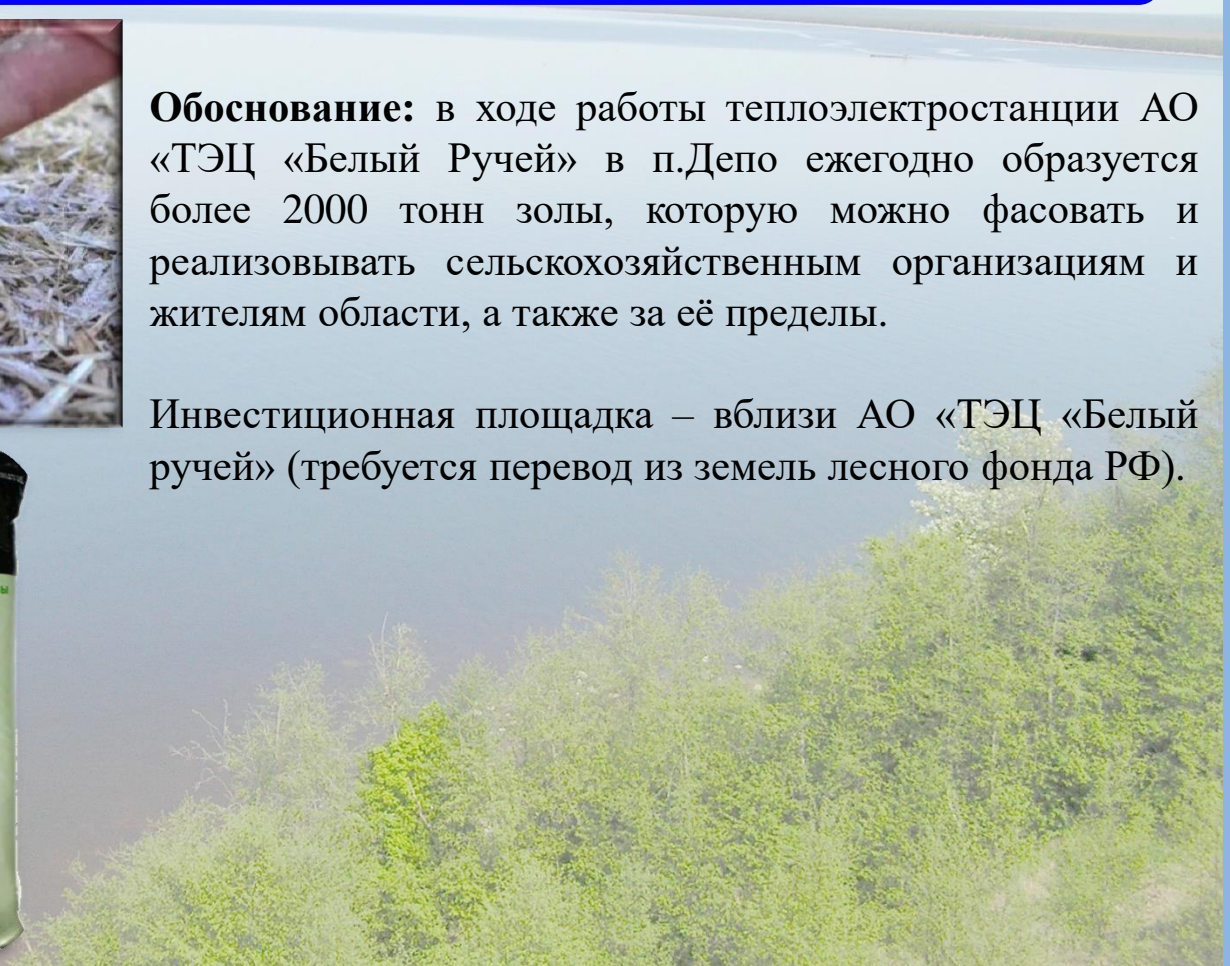
Вытегорский муниципальный район

Производство удобрений из золы



Обоснование: в ходе работы теплоэлектростанции АО «ТЭЦ «Белый Ручей» в п.Депо ежегодно образуется более 2000 тонн золы, которую можно фасовать и реализовывать сельскохозяйственным организациям и жителям области, а также за её пределы.

Инвестиционная площадка – вблизи АО «ТЭЦ «Белый ручей» (требуется перевод из земель лесного фонда РФ).





Вытегорский муниципальный район

Развитие туристской инфраструктуры



Обоснование: богатый природный потенциал вкупе с достопримечательностями района и улучшением транспортного сообщения делают район привлекательным для туристов.

Возможные направления:

- строительство объектов размещения,
- создание яхт-клуба,
- создание дайвинг - центра,
- создание центра активного зимнего отдыха,
- реконструкция объектов показа Мариинской водной системы,
- строительство ремесленных мастерских;
- создание центра традиционной народной культуры;
- реставрация церкви



Вытегорский муниципальный район

Развитие туристской инфраструктуры

Инвестиционная площадка - земельный участок для строительства гостевой деревни по образцу усадеб русских крестьян

Место расположения	Вологодская область, Вытегорский район, Оштинское сельское поселение, д. Палтога
Общая площадь участка	2 Га, участок не сформирован
Категория земель	Земли населённых пунктов
Условия предоставления	Аренда через аукцион
Собственник участка	Администрация Вытегорского муниципального района
Удалённость, транспортная инфраструктура	15 км от г.Вытегра, 335 км от г.Вологда, 415 км от г.Санкт-Петербург, участок граничит с автодорогой Архангельск – Вытегра – Санкт-Петербург
Описание земельного участка	ровный
Электроснабжение	В 100 м проходят эл. сети 0,4 кВ
Связь	Имеется сотовая связь
Здания, сооружения	Рядом с земельным участком расположена Богоявленская церковь, ведутся работы по реставрации





Вытегорский муниципальный район

Реализуемые инвестиционные проекты

Производство паркета ООО «ЛПК Евразия»

Реконструкция завода питьевой воды в с. Ошта

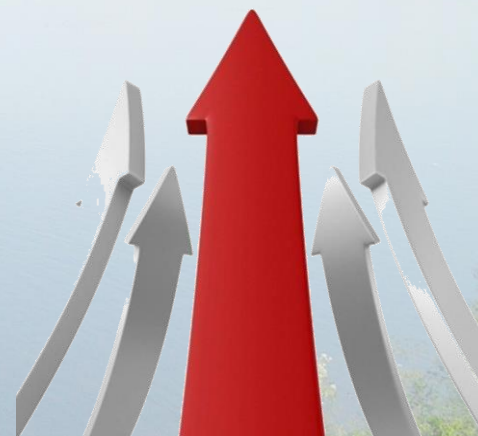
Строительство МФЗ «Андома»

Строительство АЗГС в г.Вытегра

Строительство линии сортировки АО «Белый
ручей»

Строительство кафе в п.Депо

Создание предприятия по выращиванию форели
из инкубационной икры в УЗВ





Вытегорский муниципальный район

Контактная информация



Глава Вытегорского муниципального района
Зимин Александр Викторович
Адрес электронной почты: gl.vytegra@r08.gov35.ru
Телефон: (81746) 2-11-92



Руководитель Администрации
Вытегорского муниципального района
Скресанов Александр Викторович
Адрес электронной почты: vytegra@r08.gov35.ru
Телефон: (81746) 2-11-92



Инвестиционный уполномоченный
Администрации Вытегорского
муниципального района
Ломкова Наталия Александровна
Адрес электронной почты: agro@vytegra-adm.ru.ru
Телефон: (81746) 2-10-33